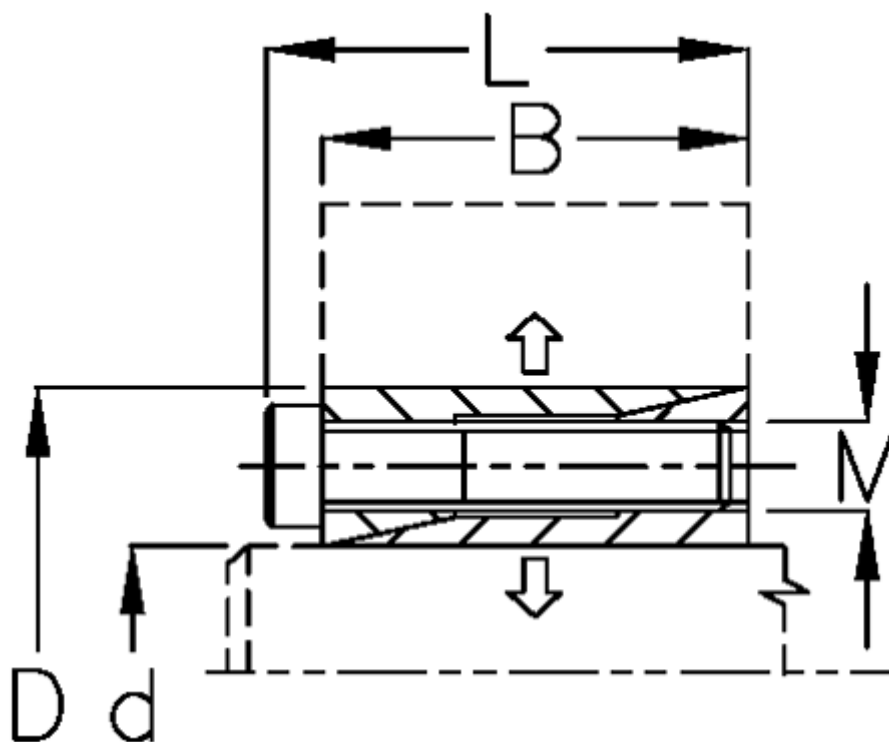


Varenummer: 435700008

Beskrivelse: Rota-fix spændeelement K 8x18

Note: Længere byggeform og lavt fladetryk. Færre bolte og dermed hurtig montage. Overfører mindre momenter. Selvcentrerende. Ingen aksial forskydning af nav ved montage.

## Mål



B mm	= 11
d mm	= 8.00
D mm	= 18
F kN aksialkraft	= 2.5
L mm	= 13.5
M mm	= M2,5
Overfladeruhed	= R? ? 3.2 $\mu$ m
P N/mm <sup>2</sup> fladetryk på aksel/nav	= 50

T Nm drejningsmoment	= 10
Tolerance	= Aksel h8, Nav H8
Ts Nm boltetilspændingsmoment	= 1.2